



Suomi.fi ja palvelukartta

Kansalaisen asiointitili

Asiakastilaisuus Vetuman käyttäjäorganisaatioille 25.5.2011

Mari Kervinen

Suomi.fi-toimitus, Valtion IT-palvelukeskus



Suomi.fi-portaali ja palvelukartta

Hae

Suomi.fi-portaalin kehittäminen ja Suomi.fi:n palvelukartan rakentaminen on toteutettu osana SADe-ohjelmaa.



Suomi.fi:n kehittäminen 2009–2010

- Portaalin sisältöön liitettiin kaikkien kuntien palvelutietoja, asiointipalveluja ja lomakkeita.
- Portaalin käyttöliittymät ja visuaalinen ilme muuttuivat.
- Portaalin hakutoimintoa kehitettiin.
- Portaaliin tuotettiin toimitettu osio ikääntyville.
- Suomi.fi:n sisältö käytettävissä avoimen rajapinnan kautta.
- Suomi.fi:n palvelukartta toteutettiin pilottina osaksi Suomi.fi:tä.
- Kansalaisen asiointitili julkaistiin osana Suomi.fi:tä.



Suomi.fi-portaali

Kansalaisen palvelut yhdestä osoitteesta

- Koko julkishallinnon palvelutiedot, keskeiset asiointipalvelut ja lomakkeet.
 - Sähköisiä asiointipalveluja noin 1100 kpl
 - Tulostettavia lomakkeita noin 6800 kpl
- Ajantasainen lainsäädäntö ja ajankohtaiset hallinnon uutiset.
- Koostettua tietoa kahdelle erityiskohderyhmälle: ikääntyville ja viittomakielisille.
- Palvelukartalla julkisten organisaatioiden asiointi- ja palvelupisteiden sijainti- ja yhteystietoja.
- Erillinen Työhuone-sivusto virkamiehille ja julkishallinnon verkkopalveluja tuottaville.





Suomi.fi palvelukartta

- Palvelukartta sisältää julkisten organisaatioiden asiointi- ja palvelupisteiden sijainti- ja yhteystietoja.
 - Kelan toimistot (Kela)
 - kunnan- ja kaupunginvirastot (Suomen Kuntaliitto)
 - maanmittaustoimistot (Maanmittauslaitos)
 - maistraatit
 - tullin asiointipisteet (Tulli)
 - tuomioistuimet, oikeusaputoimistot, ulosottovirastot (Oikeushallinto)
 - TE-toimistot (TEM)
 - poliisilaitokset ja -asemat (Poliisi)
 - verotoimistot (Verohallinto)
 - Yhteispalvelupisteet
- Kartalle ovat tervetulleita kaikki organisaatiot, joilla on **valtakunnallisesti kattava, muodollisesti yhtenäinen tietoaineisto** asiointi- ja palvelupisteistään.

Palvelukartta on toistaiseksi pilottiversio.



Suomi.fi tiedot hyödynnettävissä muissa tietojärjestelmissä

- Suomi.fi sisältöä (myös palvelukartan) voi hakea avoimen rajapinnan kautta.
- Suomi.fi sisältöä voi hyödyntää myös leijukkeen (portlet) avulla.
- Rajapintadokumentation ja käyttöohjeen voi ladata Suomi.fi Työhuone-sivustolta. (www.suomi.fi/tyohuone)
- Palvelukartan toimipaikka-aineisto käytettävissä myös Maanmittauslaitoksen Paikkatietoikkuna.fi-palvelun Karttaikkunassa.



Suomi.fiin jatkokehittäminen 2011–2013

- Syksyllä 2011 seuraavan version suunnittelu
- Vuosina 2012–2013 seuraavan version toteutus
- Syksyllä 2011 kehitetään avoimen rajapinnan hyödyntämistä muissa verkkopalveluissa
- Syksyllä 2011 testataan automaattista tiedonkeruuta muiden verkkopalvelujen sivuilta
- Vuonna 2012 osallistutaan kansalaisen yleisneuvontapalvelun kehittämiseen ja tehdään sen vaatimia kehittämistoimia





Kansalaisen asiointitili

Hae

Kansalaisen asiointitili on toteutettu osana SADe-ohjelmaa.



Kansalaisen asiointitili

- Asiointitili ja siihen liitetyt sähköiset asiointipalvelut löytyvät Suomi.fi-portaalista.
- Asiointitili avattiin kansalaisten käyttöön tammikuussa 2011.
 - Palvelun käyttöönoton kannalta on tärkeää, että mahdollisimman moni viranomaisen liittää palvelunsa asiointitiliin ja toimittaa tiedoksiantoja kansalaisille asiointitilin kautta.
- Asiointitilistä ja sen kehittämisestä vastaa Valtion IT-palvelukeskus.

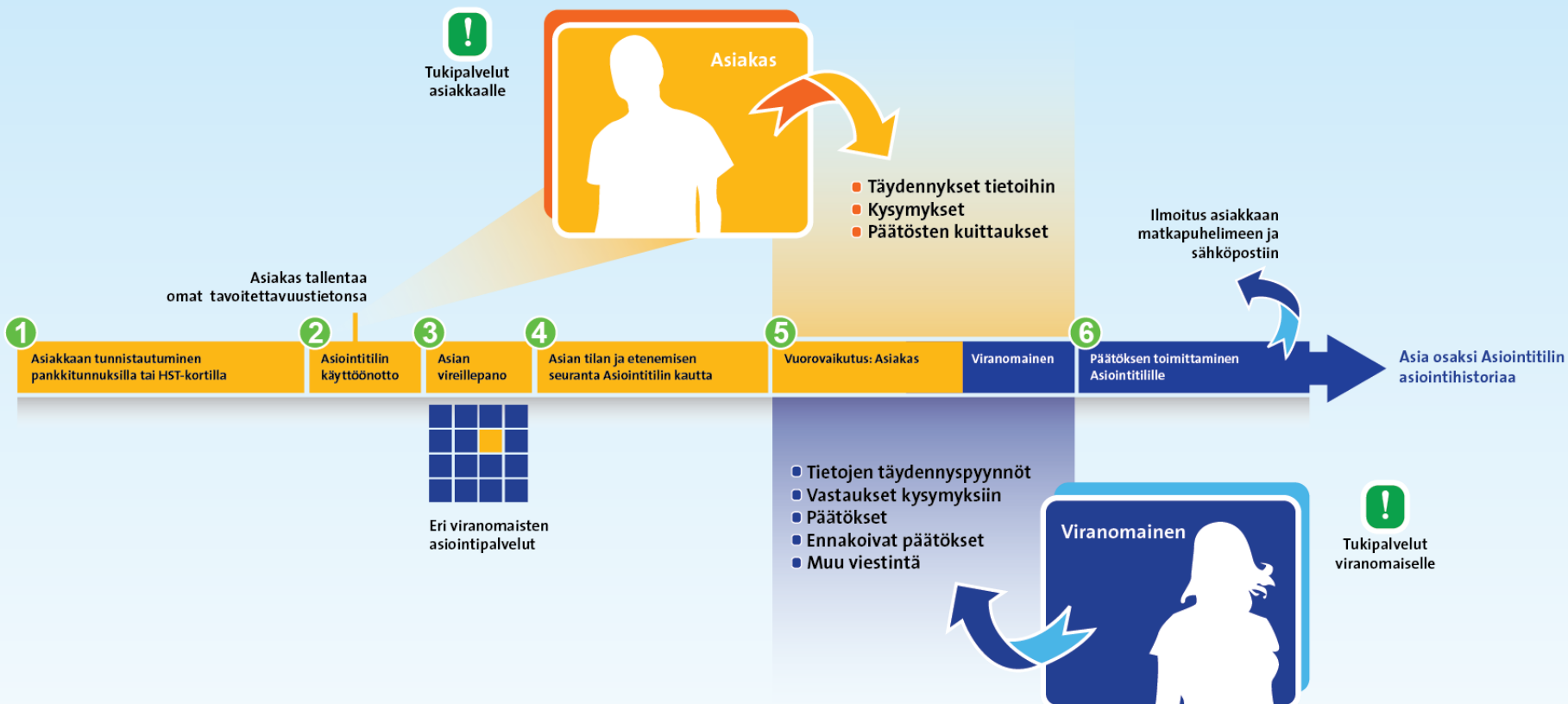


Mikä on kansalaisen asiointitili?

- Paperipostin korvaava toimitusosoite asiointitilin käyttöönottoaneille kansalaisille.
- Tarjoaa yhdenmukaisen palvelun julkishallinnon ja sen asiakkaiden väliseen sähköiseen tiedoksiintoon.
- Tietoturvan ja tietosuojan näkökulmasta varmistettu palvelu.
- Mahdollistaa sekä tavallisen että todisteellisen tiedoksiannon toimittamisen kansalaiselle.



Asiointitili



Asiankäsittelyjärjestelmä tai operatiivinen järjestelmä

Asiointitili kansalaisen näkökulmasta

- Asiointitilillä kansalainen voi:
 - saada itseään koskevat päätösasiakirjat ja tiedoksiannot sähköisessä muodossa yhdestä paikasta,
 - ylläpitää omia sähköisiä Asiointitilin tavoitettavuustietojaan (sähköpostiosoite ja matkapuhelinnumero),
 - saada halutessaan tiedon asiointitilille tulleista viesteistä sähköpostiin tai matkapuhelimeen ja
 - seurata asioidensa käsittelyn etenemistä (jos viranomaisen on tämän mahdollistanut).
- Asiointitilin käyttö on kansalaisille maksutonta ja vapaaehtoista.
- Kansalaisen Asiointitilin käyttöhistoria (loki) tallessa asiointitilillä.



Asiointitili viranomaisen näkökulmasta

- Paperipostin korvaava toimitusosoite asiointitilin käyttönottaneille kansalaisille.
- Nopeampi ja varmempi toimitus vastaanottajalle lyhentää käsittelyaikoja.
- Avoimet rajapinnat ja viestien rakenteen määrittymiset (ei oteta kantaa esimerkiksi päätösten ulkoasuun).
- Ei sisällä keskitettyä suostumusten hallintaa. Viranomaisen palvelussa pyydetään suostumus.



Näytä kunnan palveluja: Näytä

Kun tarvitset tietoa julkisista palveluista tai haluat hoitaa asioitasi verkossa, aloita Suomi.fi:stä! Suomi.fi on julkishallinnon yhteinen palvelu kansalaisille. Portaalista löydät asiointipalvelut ja lomakkeet, tietoa palveluista, lait sekä julkishallinnon uutiset.

Hae

Palvelut aiheittain

- Asuminen ja rakentaminen
- Perhe- ja sosiaalipalvelut
- Terveys ja ravinto
- Laki ja oikeusturva
- Turvallisuus ja järjestys
- Opetus ja koulutus
- Kirjasto- ja tietopalvelut
- Kulttuuri ja viestintä
- Työ ja eläkkeet
- Verotus ja rahoitus

Palvelukartta

Suomi.fi:n palvelukartta sisältää julkishallinnon asiointi- ja palvelupisteiden sijainti- ja yhteystietoja.



> Siirry palvelukartalle

Asiointitili

Kun otat käyttöön Kansalaisen asiointitilin saat itseäsi koskevat viranomaispäätökset sähköisesti paperipostin sijaan



> Siirry asiointitilille

Nain löydät oikeat palvelut

- Suomi.fi tarjoaa kansalaisille suunnattuja palveluja.
- Yrityksille tarkoitettuja palveluita löydät Yritys-Suomi-portaalista osoitteesta www.yritysuomi.fi
- Viranomaisten käyttöön tarkoitettuja asiointipalveluita ja lomakkeita löydät Suomi.fi:n Työhuone-sivuston Viranomaisten asiointi -osiosta.

Suosituimmat asiointipalvelut ja lomakkeet

- Henkilöasiakkaan ilmoitus tilinumeroista

Julkishallinnon uutiset

- Jätevesivikolla puhutaan hajajätevesistä 02.05.2011

Asiointitili löytyy Suomi.fi-portaalista...

Tai pääsryn asiointitiliin
voi liittää omille sivuille
leijukkeen avulla...

Työ- ja elinkeinotoimisto
Henkilöasiakkaan sähköinen asiointi

Pääsivellä
[Ohje](#)
Uloskirjaus

Työnhaku

[Oma työnhaku työ- ja elinkeinotoimistossa](#)

- Ilmoittautuminen
- Muutokset, työnhaun päättäminen (vain tunnustuksella)
- Tietojen katselu (vain tunnustuksella)

[CV-netti](#)

[Työnhakuinfon kuittaus](#)

- Kuittauksen käytöstä sovitaan työ- ja elinkeinotoimiston kanssa
- Työnhakuinfo -tietopaketti www.mol.fi/tyonhakuinfo

Työvoimakoulutukseen hakeminen

[Haettavana oleva työvoimakoulutus](#)

[Keskenäiset hakemukseni](#)

Hakemus koulutukseen numerolla

[Koulutushakemusteni tilanne](#)

Työttömyysturva

[Omat työttömyysturvatiedot](#)

- Tietojen katselu
- Selvityksen antaminen

Muiden viranomaisten palvelut samalla sisäänkirjautumisella

[Tunnistus.fi](#)

- Kela
- Vero



Asiointitili

Asiointitilille saat jo mm. seuraavat palvelut:

[Vanhaan kaupunki](#)

[Päähoitopäätös](#)

Työ- ja elinkeinotoimisto

[Työvoimapolittinen lausunto](#)

Tutustu asiointitiliin >>>

Kunkin palvelun tarkemmat kuvaukset ja rekisteriselosteet löytyvät Sähköinen asiointi -valikon [Ohjeesta](#) ja kunkin verkkopalvelun omilta ohjesivuilta.

Lähde: Työhallinnon asiakaspalvelun tietojärjestelmä 02.05.2011 12:48:05

[Palaute](#)
© Työ- ja elinkeinoministeriö
[Sivun ylläpito](#)



Tutustu asiointitiliin

- › Katso asiointitilin esittely
- › Asiointitilille liitetyt palvelut
- › Usein kysytyjä kysymyksiä
- › Käyttöehdot ja rekisteriseloste
- › Palaute

Asiointitilin käyttäjätuki

Puh. 050 570 1389
Tuki palvelee arkisin kello 9.00 –
16.00

Uutiset

26.01.2011
Asiointitili avattu kansalaisille

26.01.2011
Asiointitilille liitetyt palvelut

[Lisää uutisia uutisarkistosta >>](#)

 [Tilaa uutiset RSS-syötteenä](#)

Asiointitili

Kun otat käyttöön asiointitilin, saat itseäsi koskevat viranomaispäätökset sähköisesti paperipostin sijaan. Asiointitilillä voit seurata asioidesi käsittelyn tilaa, toimittaa lisätietoja ja täydennyksiä hakemuksiisi sekä siirtyä viranomaisten palveluihin ilman, että sinun tarvitsee tunnustautua uudestaan. Voit halutessasi lopettaa asiointitilin käytön milloin tahansa. Sen jälkeen saat kaikki itseäsi koskevat viranomaispäätökset jälleen paperipostina.

Asiointitilin käyttö on turvallista. Kaikki itseäsi koskevat tiedot ja asiakirjat ovat vain sinun itsesi nähtävissä. Asiointitilillä olevia tietoja ei luovuteta eteenpäin. Asiointitilipalvelusta ja käyttäjätuesta vastaa Valtiokonttori.

Asiointitilille tunnustaudutaan omilla pankkitunnuksilla tai sähköisellä henkilökortilla.



[Ota asiointitili käyttöösi!](#)

[Kirjaudu asiointitilille](#)

Asiointitilille liitetyjä palveluja

Asiointitilille saat jo mm. seuraavat palvelut:

Työ- ja elinkeinotoimisto

- [Työvoimapolitiinen lausunto](#)

Maistraatit

- [Sukunimenmuutospäätöksen tiedoksianto](#)

Vantaan kaupunki

- [Päivähoitopäätös](#)

[Lisää palveluja >>](#)

1. Tunnistautuminen

2. Omat tiedot ja muistutukset

Asiointitilin käyttäjätuki

Puh. 050 570 1389
Tuki palvelee arkisin kello 9.00 –
16.00

1. Tunnistautuminen

Asiointitilille tunnistaudutaan pankkitunnuksilla tai sähköisellä henkilökortilla.

Pankkitunnuksilla asiointitilin voi luoda vain sille henkilölle, jonka nimellä pankkitunnuksiset ovat. Yhteisillä pankkitunnuksilla ei voi luoda asiointitiliä puolisolle. Asiointitiliä ei voi myöskään luoda lapsilleen. Asiointitilille voi tunnistautua kaikkien suomalaisten pankkien pankkitunnuksilla.

Asiointitilille tunnistautumisen yhteydessä haetaan käyttäjän nimi ja sähköpostiosoite väestötietojärjestelmästä. Voit tarkastaa väestötietojärjestelmässä olevat tietosi Väestötietokeskuksen [Omien tietojen tarkistus -palvelusta](#).

Tunnistautumalla asiointitilille hyväksyn tietojen noudon väestötietojärjestelmästä ja tietojen hyödyntämisen asiointitilillä.

[Keskeytä](#)

[Tunnistaudu](#)

Asiointitiliyhteys on suojattu SSL/TLS-tekniikalla. Internet-selaimessasi oleva lukko osoittaa, että yhteys on salattu.

Napsauttamalla lukkoa voit tarkistaa, että sivusto kuuluu Valtiokonttorille.



[Etusivu](#) / [Asiointitili](#) / Omat tiedot ja muistutukset**1.** Tunnistautuminen**2.** Omat tiedot ja muistutukset**Asiointitilin käyttäjätuki**

Puh. 050 570 1389
Tuki palvelee arkisin kello 9.00 –
16.00

2. Omat tiedot ja muistutukset

Muistutusten avulla tiedät, milloin sinulla on uusia asiointiviestejä asiointitilillä.

Ota käyttöön muistutukset syöttämällä oma sähköpostiosoitteesi ja matkapuhelinnumerosi. Sähköpostiosoitteesi on tuotu tunnistautumisen yhteydessä väestötietojärjestelmästä mikäli tieto on ollut saatavilla. Voit halutessasi muuttaa asiointitilillä käytettävää sähköpostiosoitetta. Asiointitilillä päivitetty sähköpostiosoite ei tallennu väestötietojärjestelmään.

Asiointitili lähettää sinulle muistutusviestin, kun asiointitilillä on uusi viesti. Yhteystietojasi ei käytetä mihinkään muuhun, eikä niitä luovuteta eteenpäin. Saat tervetuloviestin, kun luot asiointitilin. Muistutuksia voidaan lähettää vain suomalaisiin matkapuhelinliittymiin. Muistutusviestit ovat sinulle maksuttomia.

Jos et halua muistutusviestejä tilille saapuneesta viestistä, sinun ei tarvitse täyttää sähköposti- tai puhelinnumerotietoa.

Nimi:	KALLE KANSALAINEN
Syntymäaika:	1.1.1980
Sähköpostiosoite:	<input type="text"/> (maiija.meikalainen@live.fi) <input type="checkbox"/> Lähetä tieto uudesta viestistä asiointitilillä sähköpostiini.
Matkapuhelinnumero:	<input type="text"/> (+358 50 1234567) <input type="checkbox"/> Lähetä tieto uudesta viestistä asiointitilillä matkapuhelimeeni.

Hyväksyn [asiointitilin käyttöehdot](#).*

Keskeytä

Luo asiointitili

Asiointitilille saapuneiden viestien ja asiakirjojen seuranta on tärkeää, sillä tänne saat itseäsi koskevat viranomaisten päätökset.

Muistutusten avulla seuranta on helppoa. Saat tiedon uudesta asiointiviestistä sähköpostiisi ja matkapuhelimeesi. Viesti ei sisällä mitään tietoja itse asiointiviestistä tai viranomaisen sinulle lähettämistä asiakirjoista.



Asiointitili

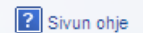
- › Saapuneet viestit
- › Omat tiedot ja muistutukset
- › Asiointitilin passivoiminen
- › Asiointitilin sulkeminen
- › Asiointitilille liitetyt palvelut
- › Usein kysytyjä kysymyksiä
- › Käyttöehdot ja rekisteriseloste
- › Palaute

Asiointitilin käyttäjätuki

Puh. 050 570 1389

Tuki palvelee arkisin kello 9.00 –
16.00

Tapahtumatiedot



Lähetä tapahtumatiedot tiedostona asiointitilillesi [Takaisin viestinäkymään](#)

Näytetään tapahtumat 1-7, tapahtumia yhteensä 7

Hae ajalta

[Hae](#)

Päivämäärä	Kuvaus
26.1.2011 18:20:29	Käyttäjä kirjautui onnistuneesti sisään asiointitilille.
26.1.2011 18:27:22	Käyttäjä otti asiointitilin käyttöön.
26.1.2011 18:27:22	Käyttäjä hyväksyi asiointitilin käyttöehdot.
26.1.2011 18:27:22	Asiointitili lähetti käyttäjälle muistutusviestin sähköpostiosoitteeseen kalle.kansalainen@sahkoposti.fi
26.1.2011 18:27:23	Asiointitili lähetti käyttäjälle muistutusviestin matkapuhelinnumeroon +35812345678
26.1.2011 18:32:13	Käyttäjä avasi viranomaisen 'Valtiokonttori' lähettämän viestin (tunniste: b196ada7-0c28-41a0-8663-be410faa0d3a).
26.1.2011 18:34:37	Käyttäjä tarkasteli omia tapahtumatietojaan.

[<< Edelliset](#)

Näytä [10](#) | [20](#) | [30](#) | [Kaikki viestit](#)

[Seuraavat >>](#)

Asiointitili

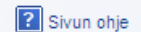
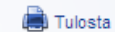
- > Saapuneet viestit
- > Omat tiedot ja muistutukset
- > Asiointitilin passivoiminen
- > Asiointitilin sulkeminen
- > Asiointitilille liitetyt palvelut
- > Usein kysytyjä kysymyksiä
- > Käyttöehdot ja rekisteriseloste
- > Palaute

Asiointitilin käyttäjätuki

Puh. 050 570 1389

Tuki palvelee arkisin kello 9.00 –
16.00

Asiointitilille liitetyt palvelut



Voit saada asiointitilillesi viestejä ja asiakirjoja seuraavista palveluista:

M

Maistraatit

[Sukunimenmuutospäätöksen tiedoksianto](#)



T

Työ- ja elinkeinotoimisto

[Työvoimapolitiittinen lausunto](#)



V

Vantaan kaupunki

[Päivähoitopäätös](#)



Vantaa

Viranomaisen liittyminen asiointitilin käyttäjäksi

- Liittyminen on vapaaehtoista.
- Valtiovarainministeriö maksanee palvelun käyttömaksut keskitetysti vuoden 2012 loppuun asti.
- Palveluille liittymisvaatimukset, joilla luodaan luottamus palveluverkoston:
 - Sopimus Valtiokonttorin kanssa
 - Tietoturvan arviointi
 - Tekniset vaatimukset palvelulle, esim. haluttaessa liittyä kertakirjautumisen piiriin (SAML 2.0 ja sopimukset pankkien kanssa)
 - Tarvittavat tiedot palvelusta



Miten palveluun liittymistä voi edistää?

- Ennakoimalla:
 - Tutustu rajapintakuvauksiin www.suomi.fi/asiointitili
 - Vaaditut muutokset sovelluksiin voi tehdä jo valmiiksi
 - Uudet palvelut kannattaa tehdä suoraan asiointitilin kanssa yhteensopiviksi
- Tutustumalla tarkemmin liittymisprosessiin www.suomi.fi/asiointitili
- Ottamalla yhteyttä Valtiokonttorissa Valtion IT-palvelukeskukseen hyvissä ajoin, jotta voimme varmistaa käyttöönottojen aikatauluttamisen eri viranomaisille sopivaksi.



Kehityspolku 2011-12

- Asiointitilin käyttöliittymän ”upottaminen” osaksi toisen viranomaisen portaalia (case Leijuke)
- Asiointitilin aktivoiminen osana viranomaispalvelun asiointiprosessia
- Asiointitilin nopea ja kustannustehokas liittäminen kunnan viestintäpalveluihin (tekninen ratkaisu hyödyntää tietoturvallista, salattua sähköpostirajapintaa)
- Kansalaisen sähköinen tavoitettavuustieto – pilottina Asiointitili





Lisätietoja

- Suomi.fi-portaali
 - www.suomi.fi ja www.suomi.fi/tyohuone
 - suomifi@suomi.fi
- Kansalaisen asiointitili
 - www.suomi.fi/asiointitili
 - asiointitili@valtiokonttori.fi





KIITOS.

